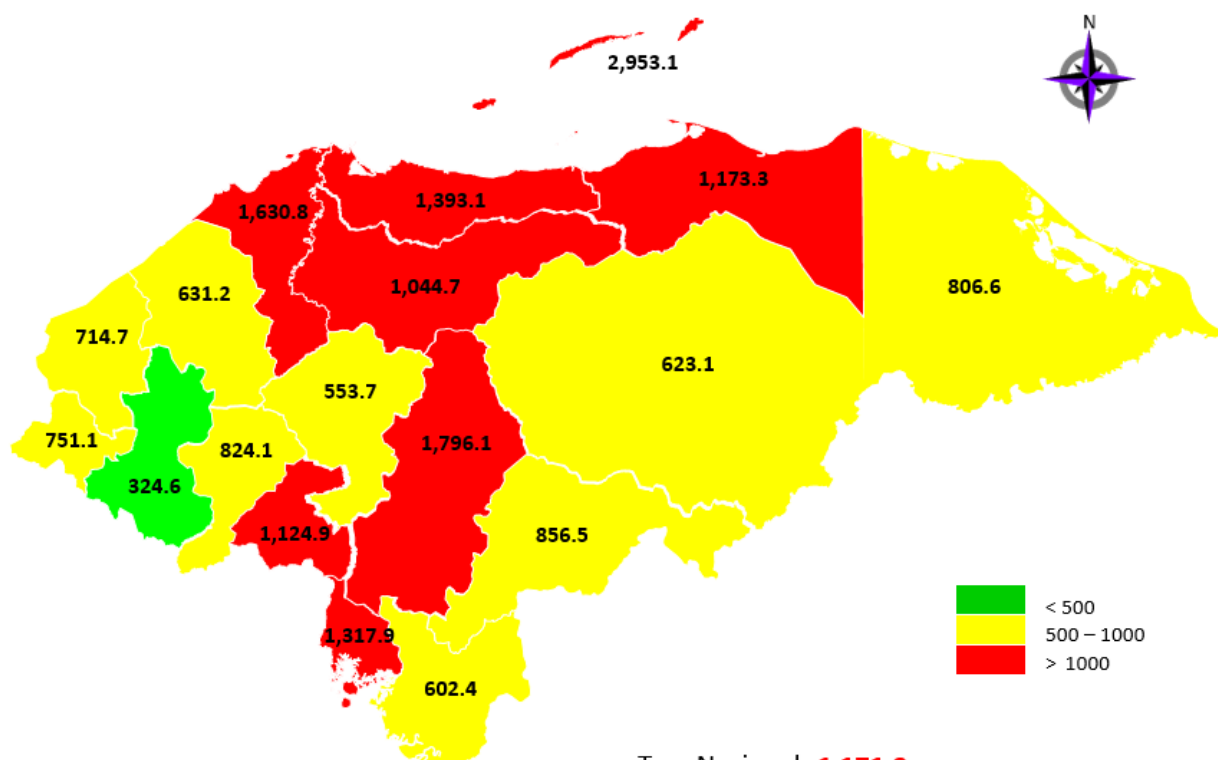


Situación Nacional del COVID-19

| MUESTRAS PROCESADAS | POSITIVOS ACUMULADOS | RECUPERADOS ACUMULADOS | FALLECIDOS ACUMULADOS |
|---------------------|----------------------|------------------------|-----------------------|
| 272,913 | 109,760 | 48,953 | 2,938 |

Incidencia de Covid-19 por departamento según por 100,000 habitantes.



INFORME DE CASOS COVID-19 DEL 03 DE DICIEMBRE DEL 2020

**MUESTRAS
PROCESADAS**
1,690

POSITIVOS
616

RECUPERADOS
76

FALLECIDOS
8

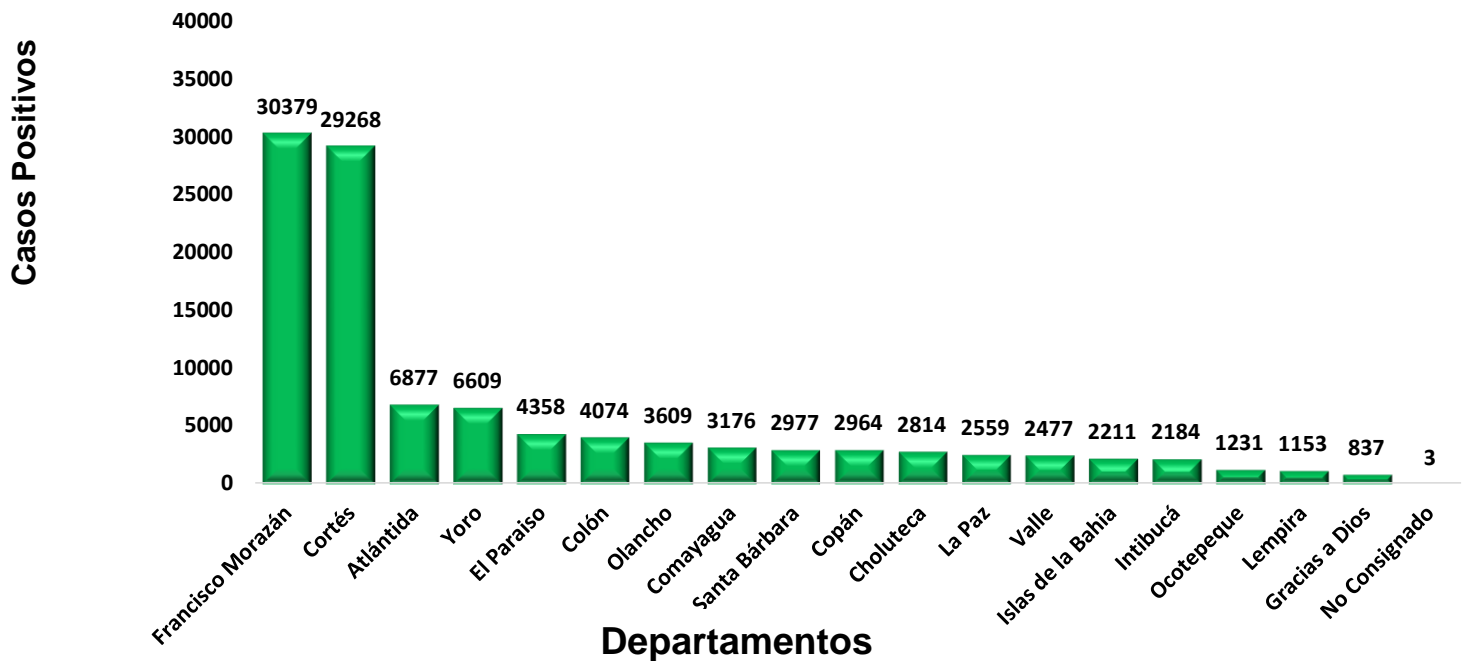
| DEPARTAMENTO | POSITIVOS | RECUPERADOS | FALLECIDOS |
|--------------------------|------------|-------------|------------|
| <i>Atlántida</i> | 104 | 0 | 2 |
| <i>Choluteca</i> | 0 | 0 | 0 |
| <i>Colón</i> | 24 | 0 | 0 |
| <i>Comayagua</i> | 16 | 0 | 0 |
| <i>Copán</i> | 14 | 0 | 0 |
| <i>Cortés</i> | 140 | 61 | 0 |
| <i>El Paraíso</i> | 42 | 0 | 3 |
| <i>Francisco Morazán</i> | 237 | 9 | 0 |
| <i>Gracias a Dios</i> | 0 | 0 | 0 |
| <i>Intibucá</i> | 0 | 0 | 1 |
| <i>Isla de la Bahía</i> | 5 | 0 | 0 |
| <i>La Paz</i> | 0 | 0 | 0 |
| <i>Lempira</i> | 5 | 5 | 0 |
| <i>Ocotepeque</i> | 2 | 0 | 0 |
| <i>Olancho</i> | 1 | 0 | 0 |
| <i>Santa Bárbara</i> | 5 | 0 | 2 |
| <i>Valle</i> | 0 | 0 | 0 |
| <i>Yoro</i> | 21 | 1 | 0 |
| TOTAL | 616 | 76 | 8 |

DEL TOTAL DE PACIENTES DIAGNOSTICADOS CON COVID-19 SE ENCUENTRA:

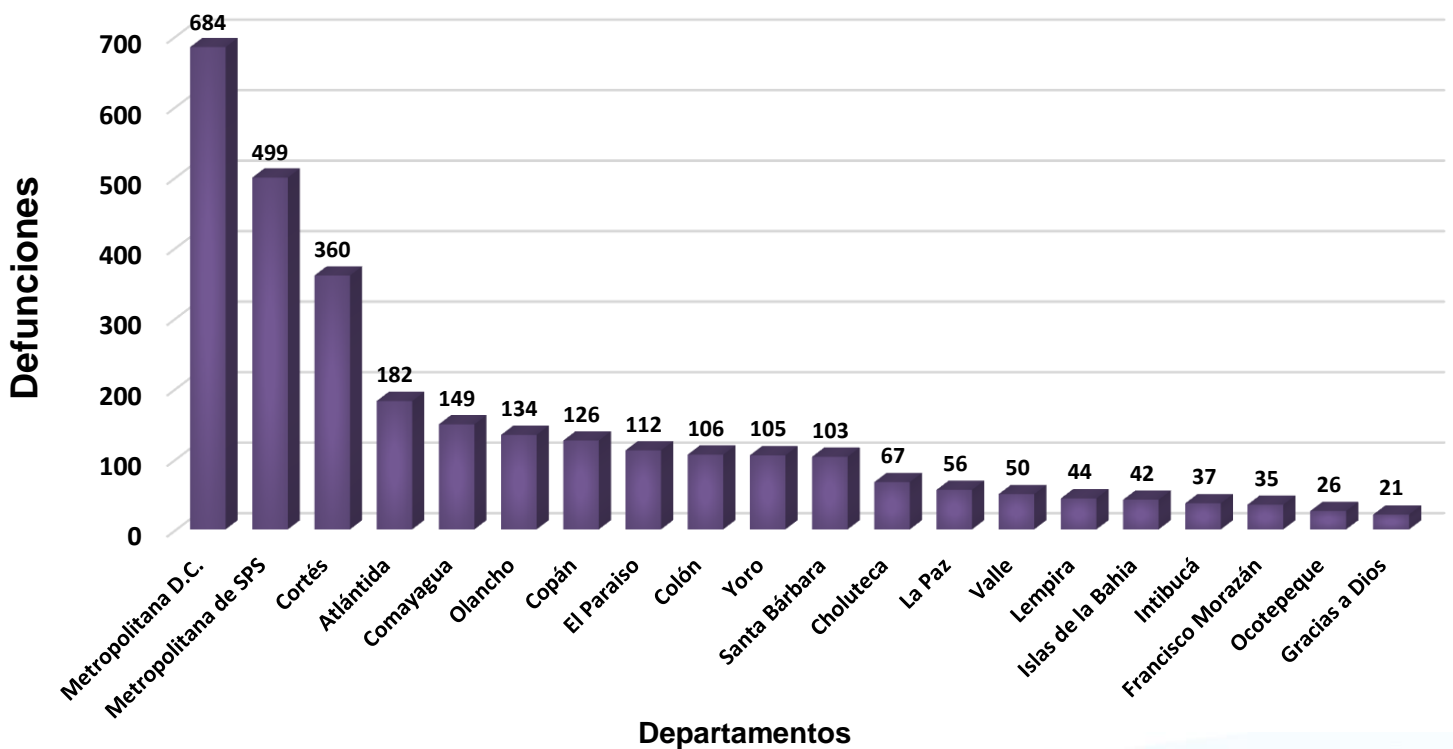
| HOSPITALIZADOS | ESTABLES | CONDICIÓN GRAVE | UCI |
|----------------|------------|-----------------|-----------|
| 551 | 423 | 116 | 12 |

LETALIDAD
2.67%

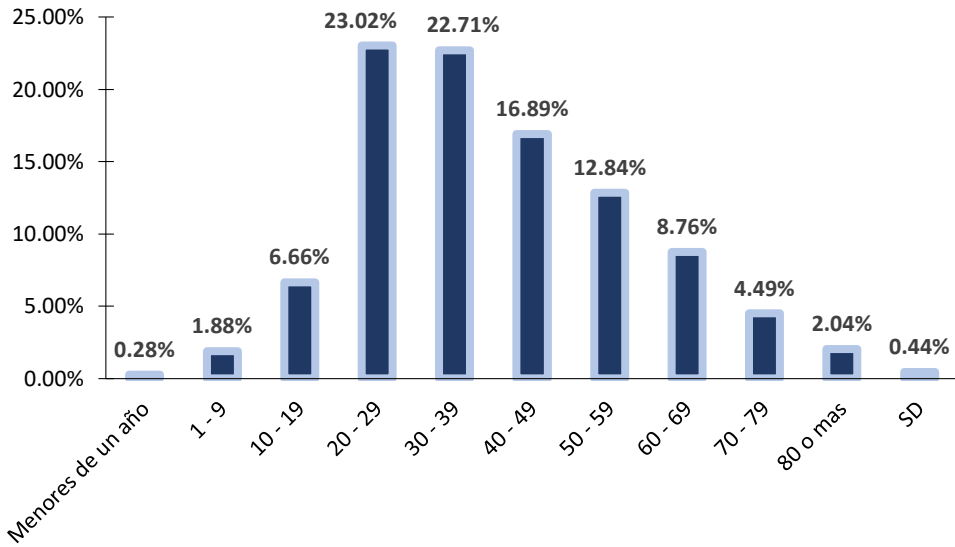
Distribución de casos COVID-19 por Departamentos



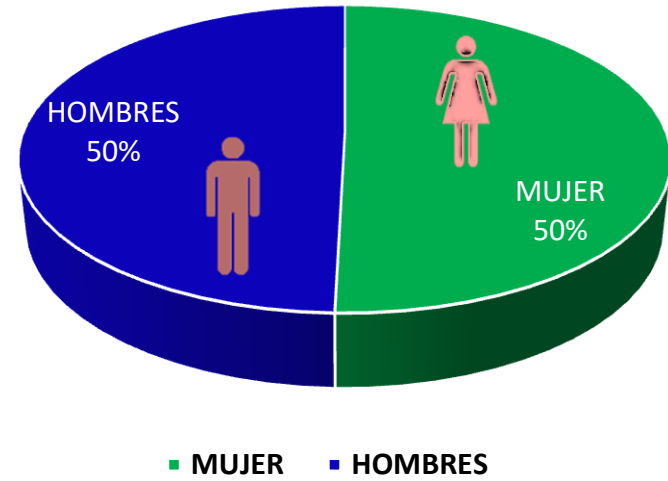
Defunciones de COVID-19 por región sanitaria



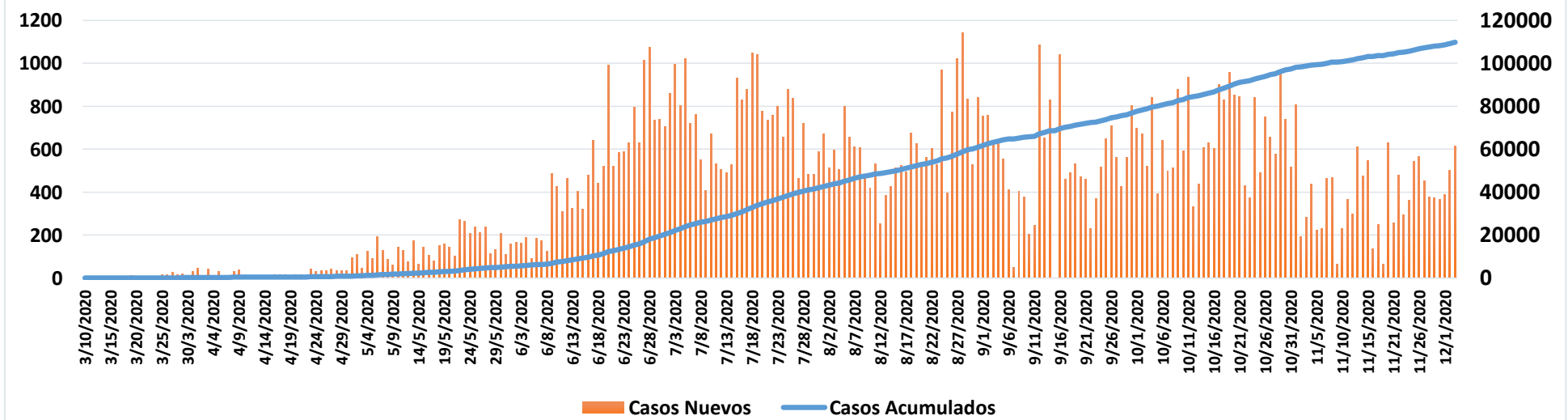
Frecuencia de Casos Covid-19 por grupos de edad, hasta la Semana Epidemiológica 48.



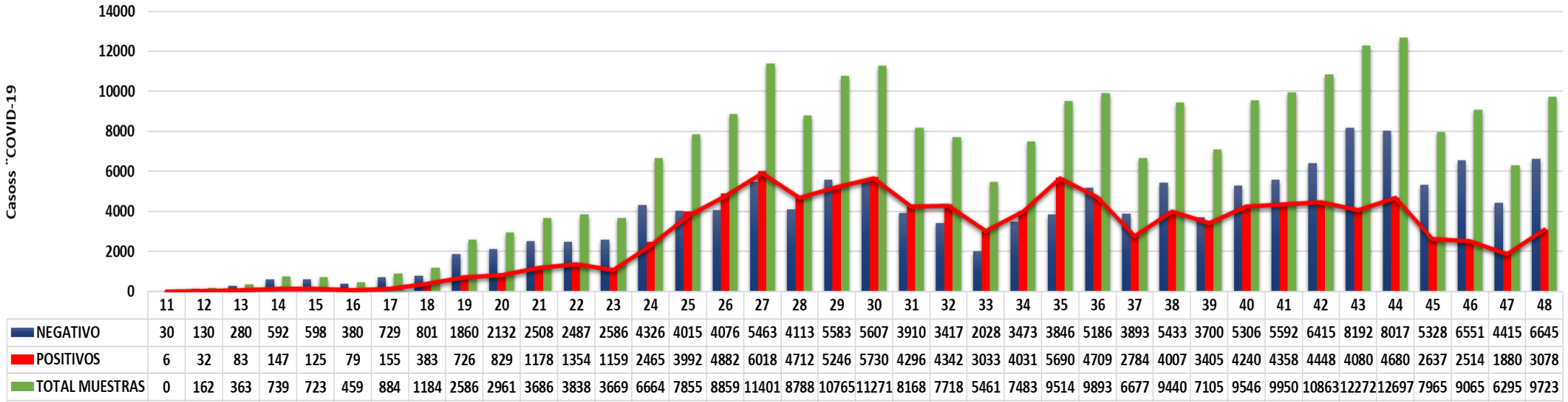
Porcentaje de Casos Positivos COVID-19 por Sexo



Casos Nuevos y Acumulados de COVID-19



Total de Muestras PCR Realizadas sin incluir Muestras Control por SE



Porcentaje de Positividad a Nivel Nacional

